

カボフェア 2014 May

日時 **5月25日 日** 9:30~17:00

会場 **カボデンタルシステムズジャパン株式会社
大阪ショールーム**
大阪市中央区高麗橋4丁目5-2 高麗ウエストビル1F



特別企画 ① CTセミナー開催
10:00~12:00 詳しくは裏面をご覧ください。

特別企画 ② DIAGNOcamセミナー開催
13:00~15:00 詳しくは裏面をご覧ください。

患者さんのためのより良い診療をサポートする製品をご用意しました。
「見て」「触って」その高品質と正確性、安全性をご体験ください。

各産業で導入されている電蓄システム「ウルトラキャパシタ」を光照射器に初めて採用 40秒未満の充電

New PRODUCT

Demi Ultra

デミ ウルトラ
歯科重合用光照射器
一般医療機器
特定保守管理医療機器
届出番号:27B1X00039111100

音波振動を使用した新しいパルクフィルシステム

New PRODUCT

SonicFill

ソニックフィル
歯科用空気駆動式ハンドピース
管理医療機器
特定保守管理医療機器
承認番号:22500BZX00518000

デュアルキュアとライトキュアが選択できる第3世代の審美修復用レジンセメント

NX3

エヌ・エックス・スリー
歯科用コンポジットレジンセメント
管理医療機器
承認番号:224ADBZX00285000

直接法、間接法どちらの手法にも対応できる2ステップの光重合型ボンディングシステム

OptiBond XTR

オプチボンド XTR
歯科用象牙質接着剤
管理医療機器
承認番号:224ADBZX00289000

Kerr

New PRODUCT

X線フリーでう蝕が「見える」
KaVo ダイアグノカム

隣接部カリエス 咬合面カリエス 二次カリエス カラック

ダイアグノカム
歯科診療用口腔内カメラ
承認番号:225A1BZX00028000
管理医療機器

恒例の **大好評!!**

**インストゥルメント
チェックコーナー設置**

お手持ちのKaVoタービン、コントラをお持ちください。

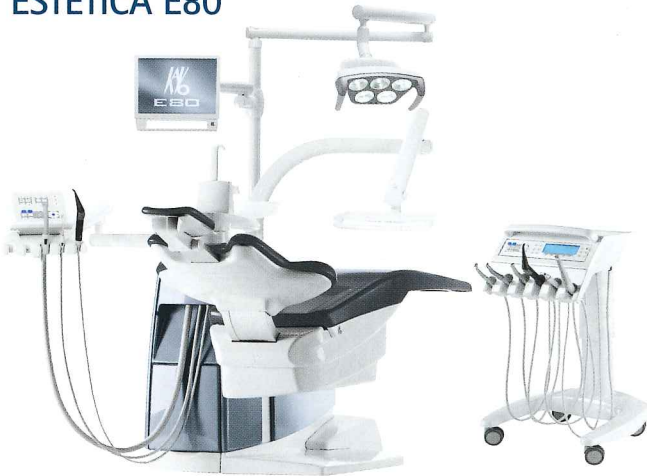
・市営地下鉄御堂筋線 淀屋橋駅 徒歩5分・市営地下鉄四ツ橋線 肥後橋駅 徒歩5分



インプラント仕様モデル展示

カボフラッグシップモデル
インプラント・マイクロスコープ対応機種

ESTETICA E80



エステチカ E80
認証番号:220AIBZX00050000
特定保守管理医療機器
写真にはオプションが含まれています。

高い快適性と実用性
自動衛生管理機能搭載

ESTETICA E70



エステチカ E70
認証番号:222AIBZX00013000
特定保守管理医療機器
写真にはオプションが含まれています。

ミクロン単位の精度を支える
デジタルオペレーティング機能搭載

ESTETICA E50



エステチカ E50
認証番号:223AIBZX00015000
特定保守管理医療機器
写真にはオプションが含まれています。

販売実績25,000台以上
世界中で愛され高い評価
KaVo Primus 1058



プリムス 1058
承認番号:21600BZY00379000
特定保守管理医療機器
写真にはオプションが含まれています。

Made in Germany の品質と性能
Eシリーズ共通の高性能オプション搭載可能
ESTETICA E30



エステチカ E30
認証番号:225AIBZX00003000
特定保守管理医療機器
写真にはオプションが含まれています。

CAD/CAM system

ARCTICAが歯科診療にイノベーションをお届けします。
KaVo ARCTICA CAD/CAM system



※ KaVo ARCTICA Scan — 計測 —
※ KaVo ARCTICA Engine — 加工 —

アークティカ CAD/CAMシステム
歯科技工室設置型コンピューター支援設計・製造ユニット
届出番号:27B1X00039000064

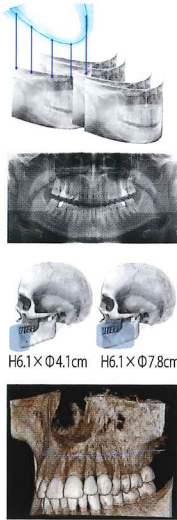
高品質な全ての画像をご提供

ニーズに合わせて進化する理想的なソリューション

KaVo Pan eXam Plus



2D
3D



H6.1×Φ4.1cm H6.1×Φ7.8cm

アーム型X線CT診断装置
デジタル式歯科用パノラマ・断層撮影X線診断装置
カボパンエグザムプラス
認証番号:223AIBZX00046000

6年連続

Best Cone-Beam CT Scanner 受賞

最小限のスペースで最大限の品質と安全性

KaVo 3D eXam KaVo 3D eXam i

アーム型X線CT診断装置
カボ 3D
認証番号:221AIBZX00026000
特定保守管理医療機器



Maintenance & Sterilization

滅菌対策特別セット・滅菌対策相談受付

最大4本のインストゥルメントを
同時に注油・洗浄できる
自動ケアシステム

QUATTROcare PLUS 2124A
クアトロケア プラス 2124A

院内感染予防に!



滅菌時間 約10分! 感染予防対策のスタートに!

STATIM 900J

小型包装品用高圧蒸気滅菌器
ステイテム900J

認証番号: 222AABZ100071000

※選任製造販売業者:
株式会社コーブリッジ
外国指定管理医療機器製造等事業者:
サイケン社(カナダ)



High Tech

下顎運動の計測・分析は
想像を超えた領域へ

ARCUSdigma II
歯科用下顎運動測定器
アルクス デイグマ II

認証番号:222AIBZX00026000



Instrument

難易度の高い施術にも
高いパフォーマンスを発揮する
KaVoマスターシリーズ

カボマスターシリーズ
KaVo
Master Series



効率的で精度の高い
治療のために
KaVo エキスパートシリーズ

カボエキスパートシリーズ
KaVo
Expert Series



精度の高いスプリットキャストシステム咬合器
PROTAR evo 7
咬合器 プロタール evo 7

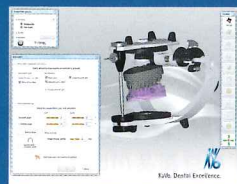
届出番号:27B1X00039000013



高い精度を誇るKaVoのCAD/CAMシステム。
多様な材料や新機能でこれからのデジタル技工をご提案します。

New
PRODUCT

ARCTICA AutoScan



multiCAD virtual articulator

VITA ENAMIC

販売名:カボ エナミック
一般名:歯科切削加工用レジン材料
認証番号:226AIBZX00006000



Everest CAM²

〈同時開催〉スペシャルセミナー

Special Seminar

参加費無料

10:00~12:00 定員30名

「機能と審美性回復のためのCT有効活用」 インプラント治療だけにCTを使用する時代は終わった 植松 厚夫 先生

数年前までは、CTをインプラント治療の術前診査に使用することさえも大変珍しいことでした。そのため、上顎前歯部への単独歯インプラント埋入でCT診査を使用したことを歯科雑誌に掲載すると、多くの先生からオーバートリートメントだと批判を受けたこともありましたが、今では前歯部インプラントの術前診査にCTを使用していないと、逆に、なぜCT診査をしていないのかと批判を受けるように歯科臨床が変化してきました。これからの日常歯科臨床において、これと同じような変化が、歯内療法、歯周治療、矯正治療、そして補綴・修復治療にもおこる可能性がすぐそばまで来ていると思います。そこで今回は、CTが大変高価な診療器械で簡単に買い替えられないことから、CTを選択して購入する基準、そして幅広く臨床活用できるCTの有用性についてお話したいと思います。



植松 厚夫 先生

著書に「ボンディッド ポーセレンレストレーションズ」(訳:クインテッセンス出版)、「インプラント上部構造の現在 PART3」(共著:クインテッセンス出版)、「最先端審美修復の理論と臨床」(共著:クインテッセンス出版)等多数

1985年 神奈川歯科大学卒業:歯周病学教室助手
1989年 HARVARD大学歯学部留学:Dr.Weberに師事
1993年 横浜市港北区に植松歯科医院を開設
1999年 東京SJCD理事
2001年 日本口腔インプラント学会 専門医
2004年 神奈川歯科大学:歯周病学教室非常勤講師
2007年 歯学博士
2008年 神奈川歯科大学客員教授
2009年 東京都世田谷区にウエマツ歯科医院を開設
2011年 東京SJCD副会長

13:00~15:00 定員30名

「予防診療におけるKaVoダイアグノカムの活用」 ICDASを取り入れた新しいカリエスマネジメント 「う蝕治療は、切削からマネジメントの時代へ」 杉山 精一 先生

近年のう蝕の減少を背景に、ICDASという新しいう蝕診査法が提唱され世界的に普及しつつある。ICDASの特徴は、う蝕になる前のう蝕病変を4段階に詳細に診査することにある。エックス線検査、カリエスリスクアセスメントとともに、適切な診断を行い、早期に非切削う蝕治療を行い、多くの歯質の保存を図ることが可能となる。これにより、生涯にわたる口腔の健康維持を保つことが期待されている。今回KaVoより発売されたDIAGNOcamは、う蝕の初期病変をDIAGNOdentのように数値データではなく、画像データとして検出できる検査機器である。隣接面や咬合面の初期う蝕病変は、エックス線検査で検出することが困難な場合も多いが、このDIAGNOcamを使うことにより初期う蝕病変を見逃すリスクをかなり軽減できることを実感している。今回のセミナーでは、私の医院におけるカリエスマネジメントにおいてDIAGNOcamをどのように活用しているかを臨床例も含めて紹介する予定である。



杉山 精一 先生

医療法人社団清泉会 杉山歯科医院 理事長

【所属】
日本ヘルスケア歯科学会代表
日本口腔衛生学会齶蝕委員会委員
八千代市歯科医師会元会長
八千代市歯科保健推進協議会会長

【略歴】
1983年 東京歯科大学卒業
1986年~ 杉山歯科医院勤務
2004年~ 医療法人社団清泉会杉山歯科医院 理事長

カボフェア2014 May 〈同時開催〉セミナー申込書

FAX 03-6866-7481

カボデンタルシステムズジャパン株式会社 福西宛

貴医院名		ご芳名		ご希望のセミナーに☑を入れてください。
ご住所	〒	ご電話		
		FAX		
お取引 ディーラー様		無料チェックハンドピースご持参予定本数	本	
ご来場予定時間		□AM □PM 時頃		☐CTセミナー 植松 厚夫 先生
				☐ダイアグノカムセミナー 杉山 精一 先生

※掲載された個人情報を含む情報を、弊社よりの「各種セミナー」「各種製品情報の提供」「ご案内」などの送信、送付データとして使用させていただく場合があります。

【お申し込み方法】

上記用紙にご記入の上、FAXにてお申込みください。 Tel:03-6866-7480 Fax:03-6866-7481 担当 福西

【お問い合わせ】



KaVo. Dental Excellence.

カボ デンタル システムズ ジャパン株式会社

東京本社 ●〒140-0001 東京都品川区北品川 4-7-35 Tel:03-6866-7480 Fax:03-6866-7481

大阪本社 ●〒541-0043 大阪市中央区高麗橋 4-5-2 Tel:06-7711-0450 Fax:06-7711-0451

札幌営業所 ●Tel:011-716-4694 Fax:011-716-4692 ・ 仙台営業所 ●Tel:022-772-7375 Fax:022-772-7376

名古屋営業所 ●Tel:052-238-1146 Fax:052-238-1567 ・ 福岡営業所 ●Tel:092-441-4516 Fax:092-472-1844

http://www.kavo.jp