

ますます
分かりやすく
なりました!!

2日間コース in 大阪 : 定員40名

JM ORTHO

垂直的咬合育成

健全な歯列の育成を目指すオーバーレイを用いた小児歯科矯正治療

適切な歯列育成を目指すためには、歯(木)だけにとらわれず顎顔面頭蓋(森)の全体像を把握し、適切な時期に適切な処置を選択し、治療介入すべきである。そのためには個体の顎顔面頭蓋(森)の発育パターンや個成長における咬合のルールを見出し、そのルールに基づいた適切な診断概念と的確な処置方法により、早期の不正咬合を予防または抑制する必要がある。

顎顔面頭蓋(森)の全体像を把握するためには、4つのルールが重要である。I、ホモサピエンスにおける進化的背景のルール II、個成長の過程におけるルール III、顎顔面頭蓋における成長発育のルール IV、成長発育における歯の萌出と機能のルールである。これらのルールから診えてくる最も重要なルールは、顎顔面頭蓋(森)の垂直的成長発育のルールである。したがって健全な永久歯列に導くためには、発育パターンや個成長における咬合のルールさらに適応能力をうまく引き出すことで、その個体の持っている条件下で無理のない機能を獲得する手助けをすることである。この手助けで最も大切なことは垂直的高径と咬合平面のコントロールである。そのためには、補綴的アプローチが重要となる。

本コースは、垂直的思考を考慮した不正咬合の問題と発育期の予防的咬合治療の考え方にさらに補綴的アプローチの手法について解説する。



日本歯科医師会
生涯研修事業認定研修会

● 講師

白数 明義 先生

(白数デンタルオフィス 岡山市開業)

● 略歴

昭和28年 岡山市に生まれる
昭和53年 岐阜歯科大学(現 朝日大学歯学部)卒業
昭和53年 岡山大学医学部入局(歯科口腔外科学)
昭和56年 歯科医院開業
昭和62年 医学博士(岡山大学医学部)
平成12年 神奈川歯科大学非常勤講師(歯科矯正学)
平成15年 神奈川歯科大学非常勤講師(成長発達歯科学講座)
平成21年 白数デンタルオフィス開業
平成26年 神奈川歯科大学咬合医学研究所 非常勤講師(研究員)



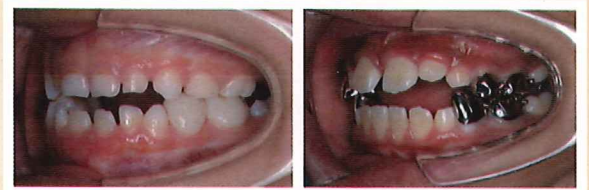
◇ コースの概要 ◇

第一日目：成長発育期の予防的咬合治療の概念

- * ホモサピエンスにおける進化的背景からみる不正咬合の問題点
- * ホモサピエンスにおける不正咬合の成因
- * 咬合の発達からみる咬合のルールと歯の機能
- * 成長期の咬合育成と智歯の考え方

第二日目：成長発育期の予防的咬合治療の処置

- * III級不正咬合症例の咬合育成
- * II級不正咬合症例の咬合育成
- * 垂直的高径と咬合平面のコントロールのための補綴的手法
- * 顎機能障害症例の咬合育成



■ レジンオーバーレイ

目的：咬合高径のみの改善
(Vertical compensation)

適応：3級骨格

部位：上下顎乳白歯

■ メタルオーバーレイ

目的：下顎の前方誘導
(mandibular anterior adaptation)

適応：2級骨格

部位：上下顎乳白歯

(または上顎乳白歯)

開催日：2018年 11月10日(土) 10:00~17:00

11日(日) 9:00~16:00

会場：新大阪丸ビル別館 大阪府大阪市東淀川区東中島 1-18-22

参加費：歯科医師 46,440円 歯科技工士 21,600円 (昼食代・消費税を含む)

* テキストとして書籍「発達期の予防的咬合治療」(東京臨床出版)を使用します。

事前にお読みいただきますとより理解が深まります。ご不明な点は、弊社にお問い合わせください。

* 2日目にSAMシステム(咬合器)のデモを行いません。

● お申込み・お支払い

● JM Ortho ホームページの「セミナー案内」から「特定商取引についての表示」に同意の上、お申し込みと参加費の決済手続きを行って下さい。 <https://www.jmortho.co.jp/>

● お支払いは、クレジットカードによる一括払いのみにて承ります。

恐れ入りますが、それ以外のお支払い方法には対応いたしかねますので、予めご了承ください。

● ご利用可能なクレジットカードは VISA、MASTER、JCB、AMEX、Diners です。

● お申込み後に自動返信メールにて「セミナーお申込とクレジットカード決済手続き完了」の確認メールが届きますので、必ずご確認ください。

● 開催日の2週間程前に受講票及び詳細案内をお送り致します。



★携帯電話、スマートフォンからも
お申込み、お支払いいただけます。

◆ お問い合わせ 株式会社 JM Ortho

〒101-0062 東京都千代田区神田駿河台2-2 御茶ノ水杏雲ビル14F TEL 03-5281-4711 FAX 03-5281-4716

主催 株式会社 JM Ortho