

initial

ONESQIN

Hands-on-Seminar in OSAKA

スキン

イニシャル IQ SQINフル活用



歯科用陶材 ジーシー イニシャル IQ SQIN 管理医療機器 305AFBZX00063000
歯科セラミックス用着色材料 ジーシー イニシャル IQ ラスターペースト ONE 管理医療機器 305AFBZX00066000
歯科用セラミックス用着色材料 ジーシー イニシャル IQ ラスターペースト 管理医療機器 222AFBZX00138000
歯科用セラミックス用着色材料 ジーシー イニシャル スペクトラムステイン 管理医療機器 301AKBZX00012000

本セミナーは、近年需要が高まっているマイクロレイヤリングでオールセラミッククラウンを製作するノウハウを取得するためのハンズオンセミナーです。

「イニシャル IQ SQIN」、「ラスターペーストONE」および「スペクトラムステイン」を用いて、歯冠部だけではなく歯肉部の製作手順と色調再現などについて学んでいただき、すぐに臨床で生かせるテクニックを体得できる内容となっておりますので、奮ってご参加ください。

日程

2024年 9月 1日(日)
10:00~17:00

講師

三好 大介 先生

α-zoth dental lab
神奈川県横須賀市 ご開業



会場

ジーシー大阪支店
大阪府大阪市中央区南新町2-3-17 4Fセミナールーム

定員

10名 ※定員になり次第締切

受講料

・GC友の会会員……………36,000円(税込)

内訳：講演料 ¥16,000
実習器材費(補綴装置、イニシャル IQ SQIN陶材 ¥5,150×3個、
リキッド ¥3,200×1個) ¥20,000相当

・GC友の会同時入会価格…39,300円(税込)

内訳：講演料 ¥16,000
実習器材費(補綴装置、イニシャル IQ SQIN陶材 ¥5,150×3個、
リキッド ¥3,200×1個) ¥20,000相当
GC友の会歯科技工士会費 ¥3,300(税込)
GC友の会会費 ¥3,300(税込)は別途お取引販売店様よりご請求申し上げます。

・GC友の会会員以外の方…47,000円(税込)

内訳：講演料 ¥27,000
実習器材費(補綴装置、イニシャル IQ SQIN陶材 ¥5,150×3個、
リキッド ¥3,200×1個) ¥20,000相当

内容

ガム付き3歯ブリッジジルコニアフレーム
へのマイクロレイヤリング実習



イニシャルIQ SQINを用いた
ジルコニアインプラントブリッジ症例
(歯科医師：李 徳操 先生)

持参品

- ・白衣、築盛用器具(筆、ポーセレンパレット等)
- ・ツイザーなどの把持器具、研磨ポイント等

※昼食は弊社にてお弁当をご用意いたします。

【お問い合わせ先】 株式会社ジーシー大阪支店 TEL:06-4790-7333

【お申し込み方法】 下記申込書にご記入のうえ、弊社までFAXまたは弊社担当者までお渡してください。

参加申込書 イニシャル IQ SQINフル活用 大阪開催 2024年9月1日

FAX 06-6947-8880

お名前 貴医院名・技工所名

ご案内の送付先 お勤め先 ご住所 〒
ご自宅

TEL

- GC友の会会員
- GC友の会同時入会
- 友の会会員以外

お取引先販売店名 支店・営業所

ご担当者名 様

※ご記入いただきました個人情報は、セミナー運営や弊社製品に関するご案内等に活用させていただきます。また、いただいた個人情報は記載の目的において弊社グループ会社及び弊社販売店に提供させていただきます。

【お問い合わせ先】
株式会社ジーシー大阪支店 TEL:06-4790-7333

イニシャル IQ ONE SQINシステムを用いたマイクロレヤリング

マイクロレヤリングは、ニケイ酸リチウムガラスセラミックスやジルコニアフレームに対し約0.2mm～最大0.6mmの非常に薄い層で築盛することでフレームの厚みを確保でき、レヤリングの審美性とフレームの強度を両立可能な新しいレヤリングテクニックです。



①ニケイ酸リチウム/ジルコニアフレーム製作
フレームを製作します。

②フレームステイン・コネクションファイアリング
ラスターペーストONEでフレームの色調調整とコネクションファイアリングを行います。

③SQIN築盛
SQINパウダーを一層築盛します。

④焼成後
一度の焼成で美しいツヤと表面性状が得られます。

イニシャル Mini Case Report

神奈川県横須賀市) a-zoth dental lab
歯科技工士
三好 大介

イニシャル IQ ONE SQINを用いた
ジルコニアインプラントブリッジ症例



図1 術前

使用材料



図2~4 補綴装置

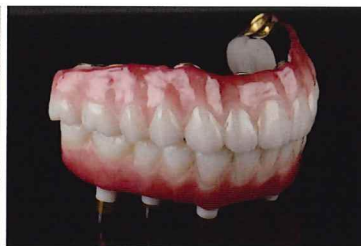


図5 術後
(歯科医師：李 徳操 先生)

解説

今回使用したイニシャルIQ ONE SQINのシステムは、少ないカットバック量でCADでデザインした形態を元に築盛ができるため、従来の築盛法と比較して、作業を短時間かつ簡便に行うことが可能である。

上記に記載の症例では、ジルコニアフレームシンタリング前にLuxen ジルコニアカラーリングリキッド (日本歯科商社) で着色した後、シンタリングを行い、歯冠部にはスペクトラムステインのSPS-1・2・4・6・16にてキャラクタライズし、歯肉部はラスターペースト LP-M2でウォッシュ及び色付けを行った。表層は歯冠部をラスターペースト L-NFLで仕上げ、歯肉部にはIQ SQINのGUM light・GUM dark・GUM neutralに対しスペクトラムステイン SPS-11・12を混ぜたものを築盛し焼成した。

マイクロレヤリングを行うことで、従来のステインのみの仕上げに比べ、より深みを出すことができ、SQINの築盛は盛る、よりも塗るに近い感覚で使えるので効率良く製作することができた。